

Analisis Data  
Peminatan Alumnus FK UNPAD  
Dalam Memilih Karir Spesialis



Career Development Center  
IKA FK UNPAD

# *Premis/asumsi*

- Premis 1: Banyak PPDS sekarang bukan berasal dari alumnus FK UNPAD
- Premis 2: Tidak ada porsi khusus bagi alumni UNPAD untuk diterima sebagai mahasiswa PPDS
- Premis 3 : Alumni FK UNPAD enggan untuk menjadi PPDS di UNPAD karena mahal

# *Sumber Data*

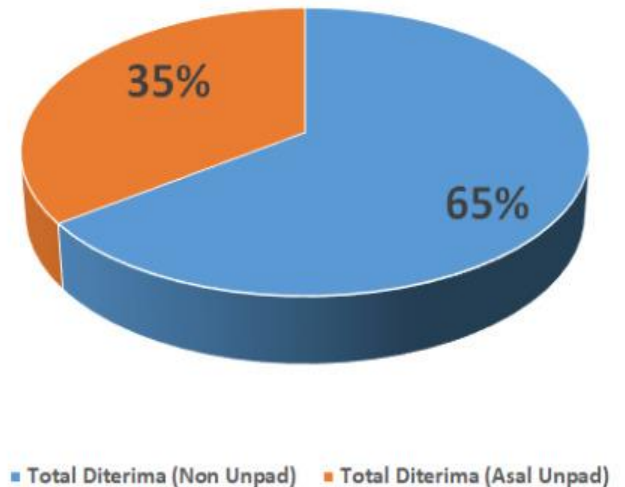
- Sumber data seluruhnya diambil dari data sekunder, belum dilakukan pengambilan data primer
- Sumber data diperoleh dari administrasi Prodi PPDS FK UNPAD
- Data yang disajikan merupakan data yang diperoleh dari 7 batch terakhir penerimaan PPDS

# Profil Peserta PPDS

Tabel I.  
Perbandingan PPDS asal Unpad dan Non Unpad dalam 7 Batch terakhir

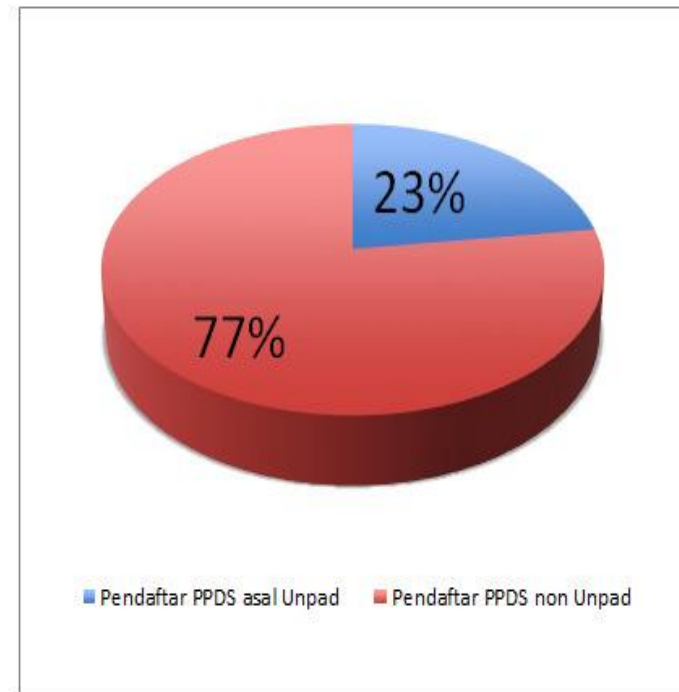
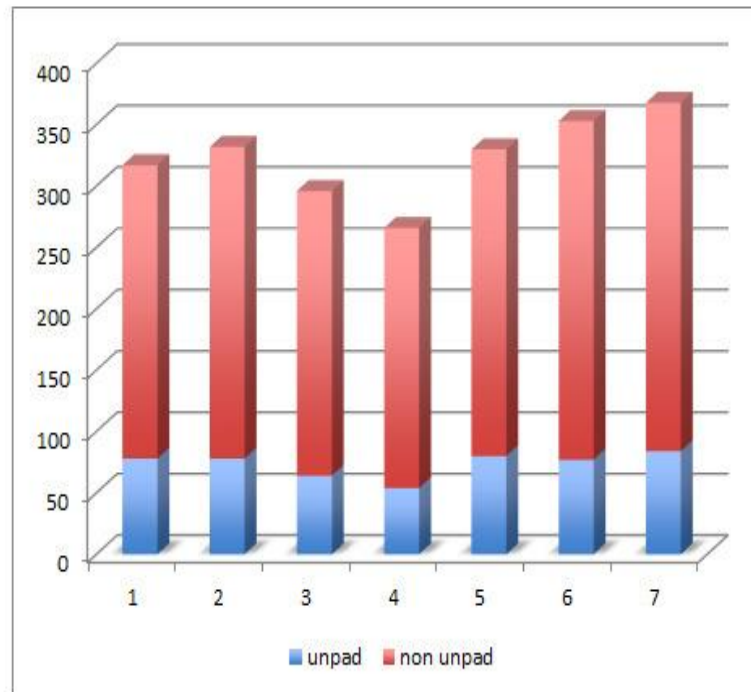
No	Program Studi	Total Diterima (Non Unpad)	Total Diterima (Asal Unpad)	Total Diterima (Keseluruhan)	Persen (Non Unpad)	Persen (Asal Unpad)
1	Ilmu Penyakit Dalam	44	32	76	58%	42%
2	Kardiologi & Kedokteran Vaskular	26	32	58	45%	55%
3	Ilmu Kesehatan Mata	32	28	60	53%	47%
4	Neurologi	27	14	41	66%	34%
5	Ilmu Kesehatan Kulit & Kelamin	23	16	39	59%	41%
6	Anestesiologi	42	17	59	71%	29%
7	Ilmu Kesehatan Anak	36	30	66	55%	45%
8	Ilmu Kedokteran Fisik & Rehabilitasi	28	13	41	68%	32%
9	Obstetri & Ginekologi	32	25	57	56%	44%
10	Radiologi	43	15	58	74%	26%
11	Urologi	21	11	32	66%	34%
12	Ilmu Bedah	31	13	44	70%	30%
13	Ilmu Bedah Saraf	25	10	35	71%	29%
14	Ilmu Kedokteran Jiwa	22	8	30	73%	27%
15	Patologi Klinik	19	12	31	61%	39%
16	Kedokteran Layanan Primer	42	8	50	84%	16%
17	Ilmu Kesehatan THT-KL	22	7	29	76%	24%
18	Orthopaedi & Traumatologi	17	10	27	63%	37%
19	Ilmu Bedah Anak	12	7	19	63%	37%
20	Patologi Anatomi	14	6	20	70%	30%
21	Ilmu Bedah Plastik	8	5	13	62%	38%
22	Ilmu Kedokteran Nuklir	17	3	20	85%	15%
23	Ilmu Kedokteran Forensik	8	1	9	89%	11%
	<b>Total</b>	<b>591</b>	<b>323</b>	<b>914</b>	<b>65%</b>	<b>35%</b>

Perbandingan PPDS asal Unpad dan Non Unpad dalam 7 Batch Terakhir



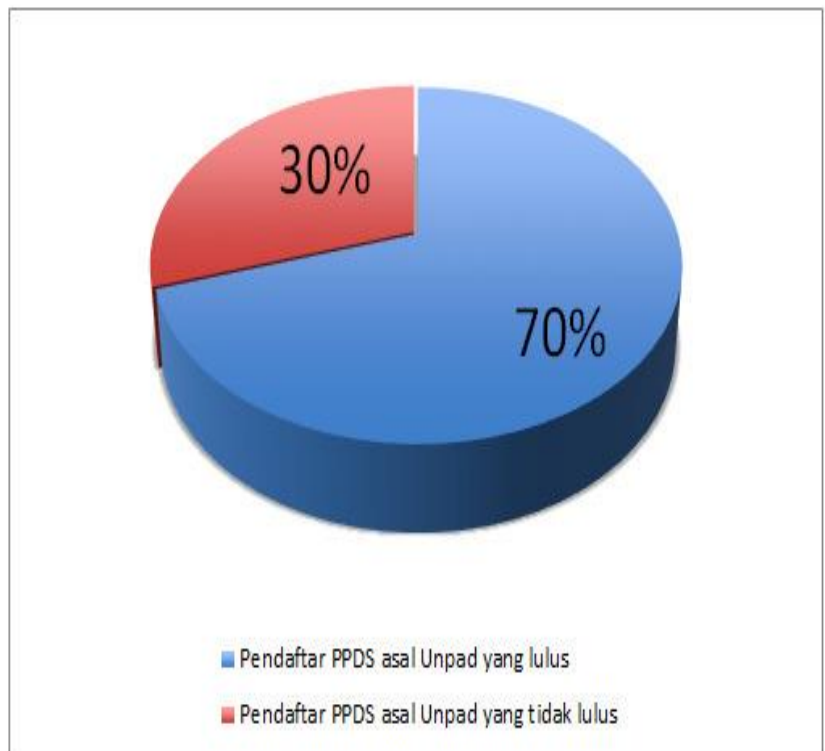
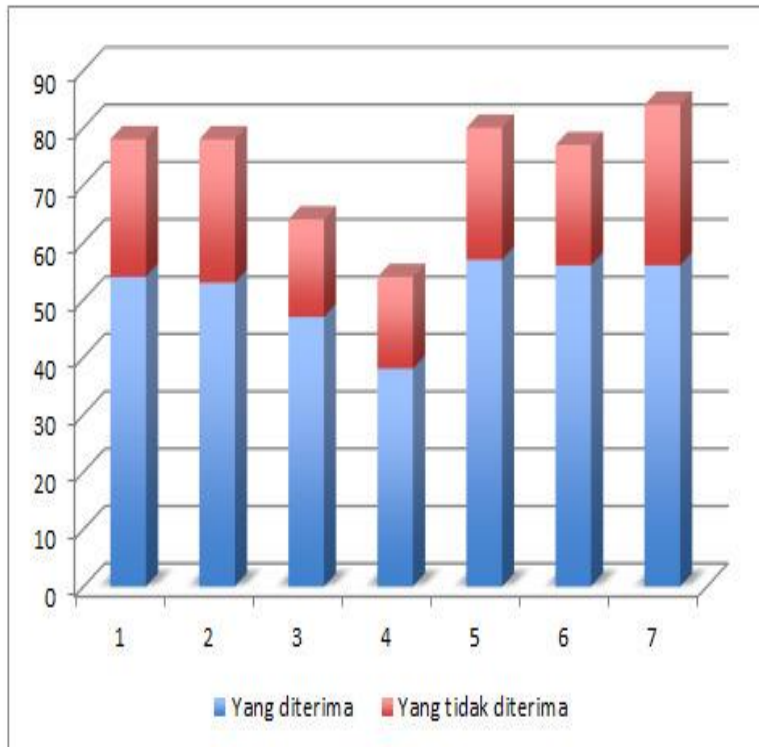
# Asal Lulusan Peminat PPDS

	1	2	3	4	5	6	7 Total	Rerata		persen	
unpad	78	78	64	54	80	77	84	515	73.5714	Pendaftar PPDS asal Unpad	23%
non unpad	239	254	232	212	250	276	284	1747	249.571	Pendaftar PPDS non Unpad	77%
	317	332	296	266	330	353	368	2262	0.29479		100%



# Kans Diterima PPDS asal UNPAD

							Jumah	Rerata		Persen	
Yang diterima	54	53	47	38	57	56	56	361	51.5714	Pendaftar PPDS asal Unpad yang lulus	70%
Yang tidak diterima	24	25	17	16	23	21	28	154	22	Pendaftar PPDS asal Unpad yang tidak lulus	30%
Total Daftar	78	78	64	54	80	77	84	515	73.5714		100%



# Urutan Prodi Paling Diminati

Tabel I.

Urutan Tingkat Peminatan Prodi PPDS di UNPAD menurut Banyaknya Peminat

No	Program Studi	Total Pendaftar	Rata-rata Pendaftar per Batch
1	Ilmu Penyakit Dalam	202	28.86
2	Kardiologi & Kedokteran Vaskular	188	26.86
3	Ilmu Kesehatan Mata	177	25.29
4	Neurologi	161	23.00
5	Ilmu Kesehatan Kulit & Kelamin	157	22.43
6	Anestesiologi	153	21.86
7	Ilmu Kesehatan Anak	148	21.14
8	Ilmu Kedokteran Fisik & Rehabilitasi	145	20.71
9	Obstetri & Ginekologi	126	18.00
10	Radiologi	123	17.57
11	Urologi	92	13.14
12	Ilmu Bedah	81	11.57

No	Program Studi	Total Pendaftar	Rata-rata Pendaftar per Batch
13	Ilmu Bedah Saraf	74	10.57
14	Ilmu Kedokteran Jiwa	69	9.86
15	Patologi Klinik	63	9.00
16	Kedokteran Layanan Primer	53	7.57
17	Ilmu Kesehatan THT-KL	50	7.14
18	Orthopaedi & Traumatologi	50	7.14
19	Ilmu Bedah Anak	35	5.00
20	Patologi Anatomi	33	4.71
21	Ilmu Bedah Plastik	33	4.71
22	Ilmu Kedokteran Nuklir	29	4.14
23	Ilmu Kedokteran Forensik	20	2.86



# Prodi Berdasarkan Tingkat Persaingan

Tabel I.

Urutan Tingkat Peminatan Prodi PPDS di UNPAD menurut Tingkat Persaingan

No	Program Studi	Rata-rata pendaftar per batch	Rata-rata yang diterima per Batch	Persen
1	Ilmu Kesehatan Kulit & Kelamin	22.43	5.57	25%
2	Neurologi	23.00	5.86	25%
3	Ilmu Kedokteran Fisik & Rehabilitasi	20.71	5.86	28%
4	Kardiologi & Kedokteran Vaskular	26.86	8.29	31%
5	Ilmu Kesehatan Mata	25.29	8.57	34%
6	Urologi	13.14	4.57	35%
7	Ilmu Penyakit Dalam	28.86	10.86	38%
8	Anestesiologi	21.86	8.43	39%
9	Ilmu Bedah Plastik	4.71	1.86	39%
10	Ilmu Kedokteran Jiwa	9.86	4.29	43%
11	Ilmu Kesehatan Anak	21.14	9.43	45%
12	Ilmu Kedokteran Forensik	2.86	1.29	45%

No	Program Studi	Rata-rata pendaftar per batch	Rata-rata yang diterima per Batch	Persen
13	Obstetri & Ginekologi	18.00	8.14	45%
14	Radiologi	17.57	8.29	47%
15	Ilmu Bedah Saraf	10.57	5.00	47%
16	Patologi Klinik	9.00	4.43	49%
17	Orthopaedi & Traumatologi	7.14	3.86	54%
18	Ilmu Bedah Anak	5.00	2.71	54%
19	Ilmu Bedah	11.57	6.29	54%
20	Ilmu Kesehatan THT-KL	7.14	4.14	58%
21	Patologi Anatomi	4.71	2.86	61%
22	Ilmu Kedokteran Nuklir	4.14	2.86	69%
23	Kedokteran Layanan Primer	7.57	7.14	94%



# Prodi Paling Diminati Lulusan UNPAD

Tabel 2.

Urutan Tingkat Peminatan Prodi PPDS di UNPAD menurut Banyaknya Peminat asal Unpad

No.	Program Studi	Total Pendaftar	Rata-rata Pendaftar per Batch
1	Ilmu Penyakit Dalam	68	9.71
2	Kardiologi & Kedokteran Vaskular	57	8.14
3	Ilmu Kesehatan Mata	47	6.71
4	Ilmu Kesehatan Kulit & Kelamin	44	6.29
5	Ilmu Kesehatan Anak	39	5.57
6	Obstetri & Ginekologi	33	4.71
7	Neurologi	24	3.43
8	Anestesiologi	24	3.43
9	Ilmu Kedokteran Fisik & Rehabilitasi	21	3.00
10	Urologi	20	2.86
11	Ilmu Kedokteran Jiwa	18	2.57
12	Radiologi	18	2.57

No.	Program Studi	Total Pendaftar	Rata-rata Pendaftar per Batch
13	Patologi Klinik	16	2.29
14	Ilmu Bedah	15	2.14
15	Ilmu Bedah Saraf	12	1.71
16	Ilmu Bedah Anak	11	1.57
17	Orthopaedi & Traumatologi	11	1.57
18	Kedokteran Layanan Primer	10	1.43
19	Patologi Anatomi	8	1.14
20	Ilmu Bedah Plastik	7	1.00
21	Ilmu Kesehatan THT-KL	7	1.00
22	Ilmu Kedokteran Nuklir	4	0.57
23	Ilmu Kedokteran Forensik	1	0.14

# Perbandingan Tarif PPDS di 4 Center

## Perbandingan Biaya SPP & Pengembangan PPDS UNPAD, UI, UGM & UNAIR

Program Studi	Universitas	SPP			Dana Pengembangan		
		Regular	Khusus	Kemitraan	Regular	Khusus	Kemitraan
Ilmu Penyakit Dalam	UNPAD	17500					
	UI	10 KK	20 KK	35 KK	16 KK	41 KK	30 KK
	UGM	17 KK	17 KK	25 KK	-		
	UNAIR	10 KK			30 KK		
Anestesiologi	UNPAD	20 KK					
	UI	10 KK	15 KK	35 KK	26 KK	31 KK	30 KK
	UGM	17 KK	17 KK	25 KK	-		
	UNAIR	10 KK			30 KK		
Ilmu Kesehatan Anak	UNPAD	17500					
	UI	10 KK	15 KK	35 KK	26 KK	31 KK	30 KK
	UGM	13 KK	17 KK	25 KK	-		
	UNAIR	10 KK			40 KK		
Ilmu Kesehatan Mata	UNPAD	20 KK					
	UI	10 KK	15 KK	35 KK	26 KK	31 KK	30 KK
	UGM	17 KK	17 KK	25 KK	-		
	UNAIR	10 KK			40 KK		
Ilmu Bedah	UNPAD	20 KK					
	UI	8500	15 KK	35 KK	18500	41 KK	30 KK
	UGM	15 KK	23 KK	27 KK	-		
	UNAIR	10 KK			30 KK		

# Student Body Prodi PPDS

KODE PRODI	PROGRAM STUDI	STATUS AKADEMIK MAHASISWA							
		SEMESTER GANJIL 2018/2019				SEMESTER GENAP 2018/2019			
		Aktif	Cuti Akademik	Undur Diri / Drop Out	JUMLAH	Aktif	Cuti Akademik	Undur Diri / Drop Out	JUMLAH
1301	Anestesiologi	66	0	0	66	77	0	0	77
1302	Ilmu Bedah	48	0	0	48	60	0	0	60
1303	Ilmu Bedah Saraf	47	1	0	48	53	0	0	53
1304	Obstetri & Ginekologi	54	0	0	54	62	0	0	62
1305	Ilmu Kedokteran Jiwa	31	1	0	32	38	0	0	38
1306	Ilmu Kedokteran Forensik	9	0	0	9	11	0	0	11
1307	Ilmu Kesehatan Anak	74	0	0	74	84	0	0	84
1308	Patologi Anatomi	21	1	0	22	27	0	0	27
1309	Patologi Klinik	34	0	0	34	38	0	0	38
1310	Ilmu Penyakit Dalam	74	0	0	74	83	0	0	83
1311	Ilmu Kesehatan Kulit & Kelamin	30	1	0	31	39	0	0	39
1312	Ilmu Kesehatan Mata	58	1	0	59	65	0	0	65
1313	Neurologi	42	0	0	42	50	0	0	50
1314	Ilmu Kesehatan THT-KL	31	0	0	31	33	1	0	34
1315	Radiologi	54	0	0	54	62	0	0	62
1316	Orthopaedi & Traumatologi	48	0	0	48	53	0	0	53
1317	Ilmu Kedokteran Nuklir	18	0	0	18	22	0	0	22
1318	Urologi	43	0	0	43	48	1	0	49
1319	Ilmu Bedah Anak	22	0	0	22	26	1	0	27
1320	Ilmu Kedokteran Fisik & Rehabilitasi	45	0	0	45	52	0	0	52
1321	Kardiologi & Kedokteran Vaskular	67	0	0	67	77	0	0	77
1322	Kedokteran Layanan Primer	14	0	0	14	22	0	0	22
1323	Ilmu Bedah Plastik	11	0	0	11	13	0	0	13
	<b>JUMLAH</b>	<b>941</b>	<b>5</b>	<b>0</b>	<b>946</b>	<b>1095</b>	<b>3</b>	<b>0</b>	<b>1098</b>

# *Learning Issue*

- Apa yang menjadi sebab rendahnya minat lulusan FK UNPAD dalam mengikuti program PPDS ?
- Bagaimana meningkatkan minat mengikuti spesialisasi pada alumnus FK UNPAD ?

# Kesimpulan

- *Premis 1* : sebanyak 65 % total PPDS bukan berasal dari alumnus FK UNPAD
- *Premis 2* : hanya 23 % dari total peminat PPDS yang berasal dari lulusan UNPAD, sebanyak 70 % nya dapat diterima pada pendidikan PPDS
- *Premis 3* : rata-rata biaya pendidikan PPDS di semua center memiliki kisaran biaya yang hampir sama, biaya lainnya tidak didapatkan data

# Saran

- Melakukan tracer study kepada para lulusan
- Penyebarluasan informasi kepada alumni agar informasi mengenai PPDS dapat lebih cepat dan akurat
- *Early career exposure* bagi mahasiswa PSPD agar dapat merencanakan karir-nya lebih dini



# Center PPDS di Indonesia

- PPDS di Indonesia sekarang memakai *university based*, **bukan** *hospital based*
- Center PPDS hanya di Fakultas Kedokteran Universitas Milik Pemerintah sahaja
- USU, Unand, Unsri, UNPAD, UI, Undip, UGM, Unair, Unibraw, UNS, Unud, Unlam, Unhas, Unsrat
- Jalur lainnya adalah menjadi spesialis di luar negeri, misalnya mengikuti test **USMLE**

# ***Dokter 2019 Dalam Catatan***

**Jumlah FK se-Indonesia**

**89**

**Jumlah FK yang sudah produksi dokter**

**76**

**Jumlah penduduk Indonesia**

**267,000,000**

**Jumlah dokter menurut KKI**

**119,889**

**Ratio dokter/penduduk menurut BPJS**

**1 / 5,000**

**Ratio dokter / penduduk**

**1 / 2,225**

**Jumlah internship per tahun**

**12,000**

**Ratio dokter Jabar / Nasional**

**1 / 6**

# Masalah Mengikuti Program PPDS

- Financial
- Eksistensi
- Sarana + SDM
- Masa studi
- Bulliying
- Informasi
- Pemilihan program
- Merasa kurang pintar